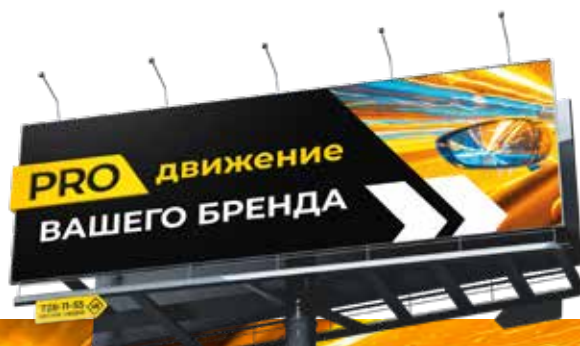


# ТЕХНИЧЕСКИЕ ТРЕБОВАНИЯ

К РИМ РАЗМЕЩАЕМЫХ НА РЕКЛАМНЫХ ЩИТАХ 1,25X1,8М ОСТАНОВКА, ВИНИЛ

Форма РК, м	Остановка 1,25X1,8 статика, винил
Материал	Frontlit, матовый, высокопрочная 100% полиэстерная нить, 7/7 на см <sup>2</sup> , температурная устойчивость от -30 до +70 оС., светопропускание 10%, светостойкость 7÷8 лет, прочность на разрыв при силе натяжения 2500 Н/5см., огнестойкость М4, DIN 75200.
Рекомендуемый производитель	Soljet Arctic 440 г/м, обливной, Soljet Neoflex 520г. Mat, Soljet Frontlit FR2 Mat
Плотность материала, г/м	450-600 г/м
Печать	Односторонняя, цветность 4+0
Комплектация	Печать только одним фрагментом
Габаритный размер постера, мм.	1250x1800
Запечатываемое поле, мм	1150x1800
Границы значимой информации, мм..	1150x1800
Обязательный запас при размещении на 1 месяц, %	нет



**ВОСТОК МЕДИА**  
НАРУЖНАЯ РЕКЛАМА

**Контакты:**

г. Москва, 3-я Песчаная улица, д. 2А

Офис: +7 (495) 126-63-99 | hello@vmoutdoor.ru

