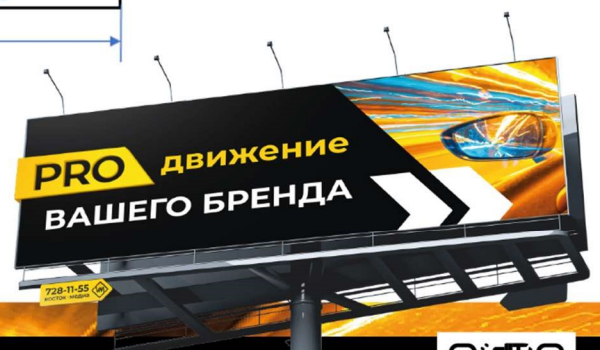
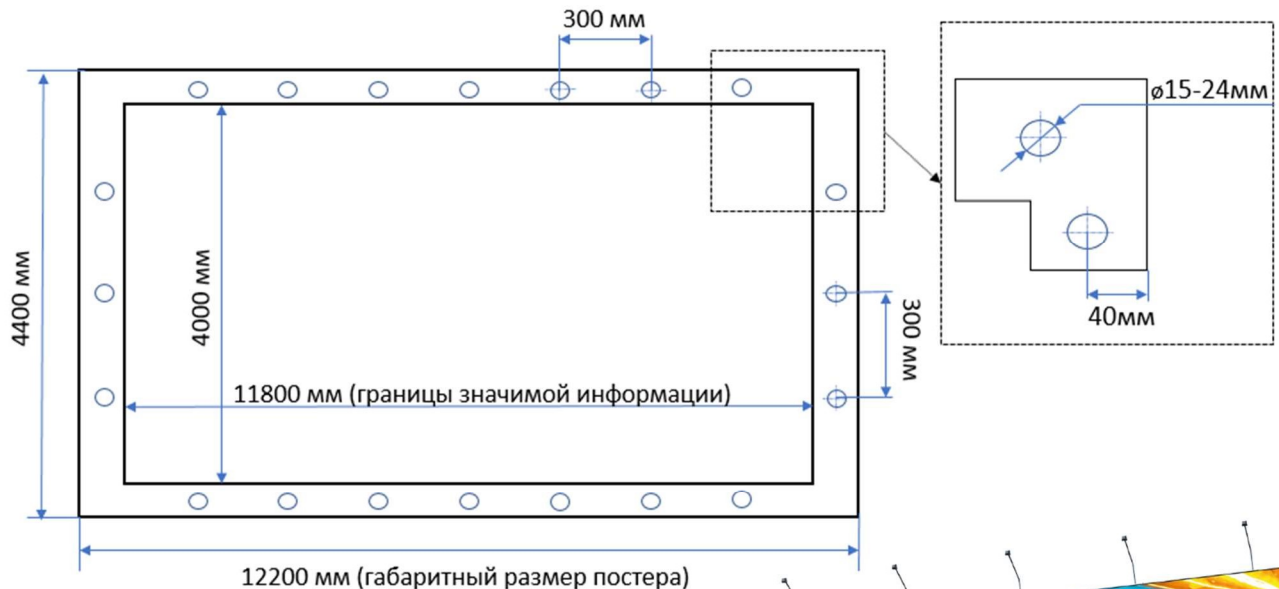


ТЕХНИЧЕСКИЕ ТРЕБОВАНИЯ

К РИМ РАЗМЕЩАЕМЫХ НА РЕКЛАМНЫХ ЩИТАХ 4*11.8 СУПЕРСАЙТ, ВИНИЛ

Форма РК	Щит наружной рекламы 4*11.8 статика винил
Требования к материалу	<ul style="list-style-type: none"> • Frontlit, высокопрочная 100% полиэстеровая нить • Тип производства: литой • Плотность: от 510 г/м² • Вес нитей в денье: 1000*1000 • Количество нитей на квадратный дюйм: 20*20 • Индекс эластичности: от 1 (не менее 5% на 1м) • Плакаты принимаются упакованными поштучно. Допускается совместная упаковка двух и более винилов с одним брендом. Плакаты должны иметь при себе макет. Плакаты, нарушающие эти условия, приниматься не будут.
Печать	Односторонняя, цветность 4+0
Комплектация	Печать только одним фрагментом
Габаритный размер постера, мм	4400*12200
Запечатываемое поле, мм	4000*11800
Границы значимой информации, мм	4000*11800
Особые условия	Технические поля 200мм по периметру изобразительной части. Технические поля должны быть двойные, проклеенные, с люверсами. В кромку полотна по периметру запаять веревку диаметром 4мм



ВОСТОК МЕДИА
НАРУЖНАЯ РЕКЛАМА

Контакты:

г. Москва, 3-я Песчаная улица, д. 2А

Офис: +7 (495) 126-63-99 | hello@vmoutdoor.ru

