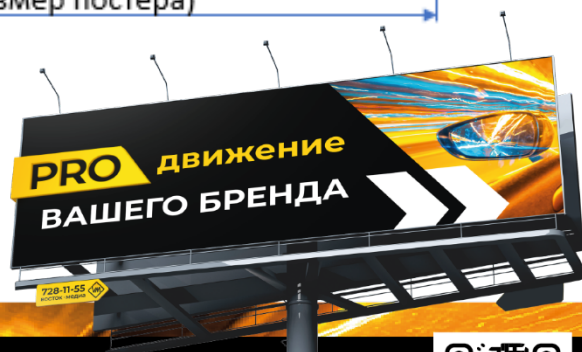


ТЕХНИЧЕСКИЕ ТРЕБОВАНИЯ

К РИМ РАЗМЕЩАЕМЫХ НА РЕКЛАМНЫХ ЩИТАХ 2.85*3.95 СТАТИКА, ВНУТРЕННИЙ ПОДСВЕТ

| | |
|---------------------------------|--|
| Форма РК | Щит наружной рекламы 2.85*3.95, статика, внутренний подсвет |
| Требования к материалу | <ul style="list-style-type: none">• Frontlit, высокопрочная 100% полиэстеровая нить• Белая оборотная сторона• Тип производства: литой• Плотность: 400-440 г/м²• Вес нитей в денье: 1000*1000• Количество нитей на квадратный дюйм: 18*13• Тип поверхности: матовая |
| Печать | Односторонняя, цветность 4+0 |
| Комплектация | Печать только одним фрагментом |
| Габаритный размер постера, мм | 2850*3950 |
| Запечатываемое поле, мм | 2800*3900 |
| Границы значимой информации, мм | 2750*3850 |



ВОСТОК • МЕДИА
НАРУЖНАЯ РЕКЛАМА

Контакты:

г. Москва, 3-я Песчаная улица, д. 2А

Офис: +7 (495) 126-63-99 | hello@vmoutdoor.ru

