

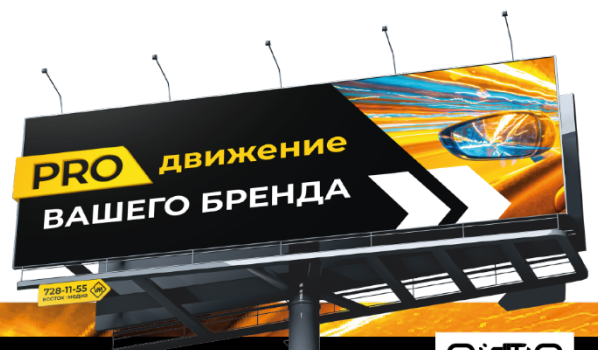
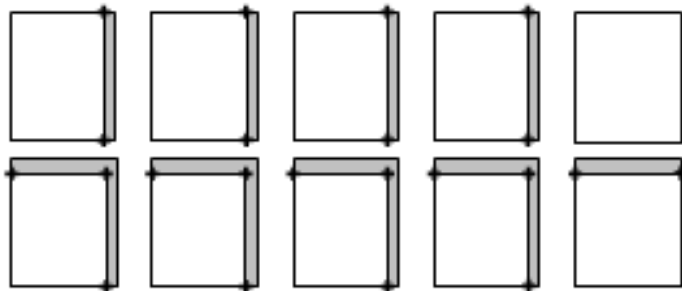
ТЕХНИЧЕСКИЕ ТРЕБОВАНИЯ

К РИМ РАЗМЕЩАЕМЫХ НА РЕКЛАМНЫХ ЩИТАХ 3*6 ТРИВИЖН

Форма РК	Щит наружной рекламы 3*6 тривижн
Требования к материалу	<ul style="list-style-type: none">• Самоклеящаяся пленка для призаборда• PVC постер Permanent, например, Oracal 640• Тип поверхности: белая, матовая либо глянцевая
Габаритный размер постера, мм	3000*6000
Запечатываемое поле, мм	3000*6000
Границы значимой информации, мм	5850*2850
Особые условия	<ul style="list-style-type: none">• Плакат должен состоять из 5 частей, фрагменты 1200x3000 мм, или из 10 частей, фрагменты 1200x1500 мм.• Печать изображения производится без полей, внахлест по 1 см в указанных местах (см. схему). На отмеченных участках печатается повтор последующего фрагмента.• Места повторов отмечаются (напр., штрих.линией или крестиками).• Плакаты, не порезанные на фрагменты, принимаются без претензий к качеству поклейки.

Схема печати и порезки:

Серым фоном отмечены места повторов (нахлестов) последующих фрагментов изображения 1-2 см: «+» - отмечены места для совмещения фрагментов



ВОСТОК • МЕДИА
НАРУЖНАЯ РЕКЛАМА

Контакты:

г. Москва, 3-я Песчаная улица, д. 2А
Офис: +7 (495) 126-63-99 | hello@vmoutdoor.ru

