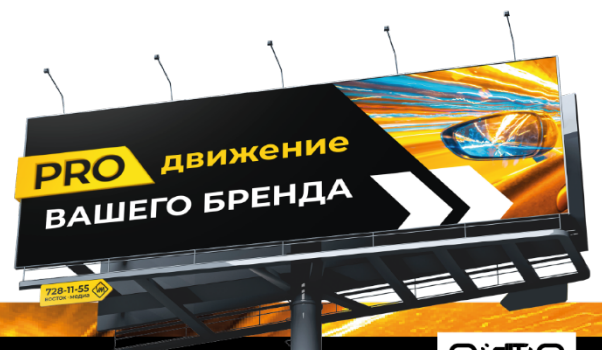


ТЕХНИЧЕСКИЕ ТРЕБОВАНИЯ

К РИМ РАЗМЕЩАЕМЫХ НА РЕКЛАМНЫХ ЩИТАХ 2.8*3.8 СИТИБОРД, ВИНИЛ

Форма РК	Щит наружной рекламы 2.8*3.8 статика, винил
Требования к материалу	<ul style="list-style-type: none">• Frontlit, высокопрочная 100% полиэстеровая нить• Тип производства: литой• Плотность: 400-440 г/м²• Вес нитей в денье: 1000*1000• Количество нитей на квадратный дюйм: 18*13• Тип поверхности: матовая
Печать	Односторонняя, цветность 4+0
Комплектация	Печать только одним фрагментом
Габаритный размер постера, мм	3000*4000
Запечатываемое поле, мм	2900*3900
Границы значимой информации, мм	2800*3800

0



ВОСТОК • МЕДИА
НАРУЖНАЯ РЕКЛАМА

Контакты:

г. Москва, 3-я Песчаная улица, д. 2А

Офис: +7 (495) 126-63-99 | hello@vmoutdoor.ru

