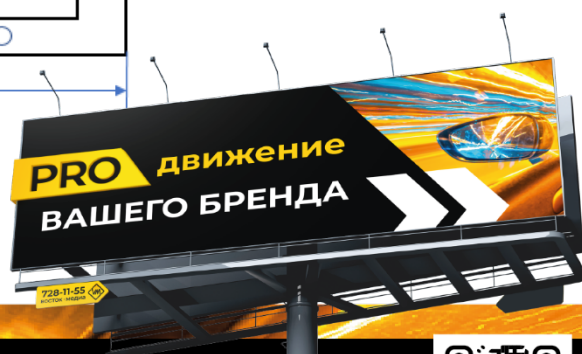
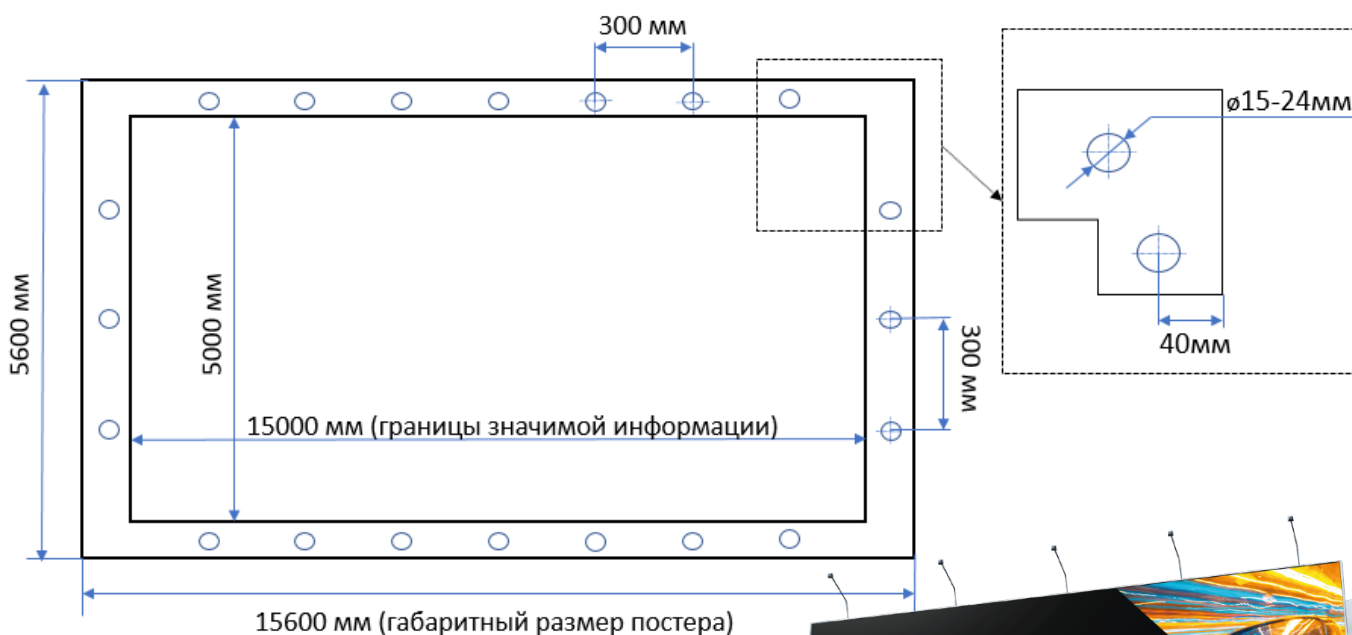


# ТЕХНИЧЕСКИЕ ТРЕБОВАНИЯ

К РИМ РАЗМЕЩАЕМЫХ НА РЕКЛАМНЫХ ЩИТАХ 5\*15 СУПЕРСАЙТ, ВНУТРЕННИЙ ПОДСВЕТ

Форма РК	Щит наружной рекламы 5*15 статика, внутренний подсвет
Требования к материалу	<ul style="list-style-type: none"> <li>• Frontlit, высокопрочная 100% полиэстеровая нить</li> <li>• Тип производства: литой</li> <li>• <b>Белая обратная сторона</b></li> <li>• Плотность: от 510 г/м<sup>2</sup></li> <li>• Вес нитей в денье: 1000*1000</li> <li>• Количество нитей на квадратный дюйм: 20*20</li> <li>• Индекс эластичности: от 1 (не менее 5% на 1м)</li> <li>• Плакаты принимаются упакованными поштучно. Допускается совместная упаковка двух и более винилов с одним брендом. Плакаты должны иметь при себе макет. Плакаты, нарушающие эти условия, приниматься не будут.</li> </ul>
Печать	Односторонняя, цветность 4+0
Комплектация	Печать только одним фрагментом
Габаритный размер постера, мм	5600*15600
Запечатываемое поле, мм	5000*15000
Границы значимой информации, мм	5000*15000
Особые условия	Технические поля 300мм по периметру изобразительной части. Технические поля должны быть двойные, проклеенные, с люверсами.



**ВОСТОК • МЕДИА**  
НАРУЖНАЯ РЕКЛАМА

Контакты:

г. Москва, 3-я Песчаная улица, д. 2А

Офис: +7 (495) 126-63-99 | hello@vmoutdoor.ru

