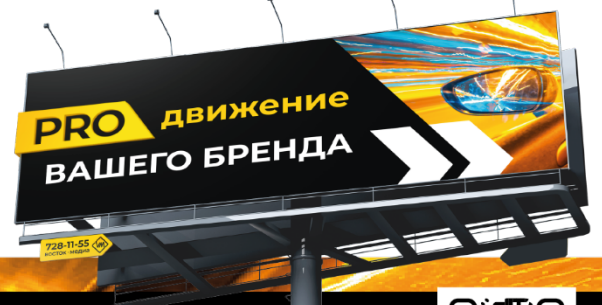
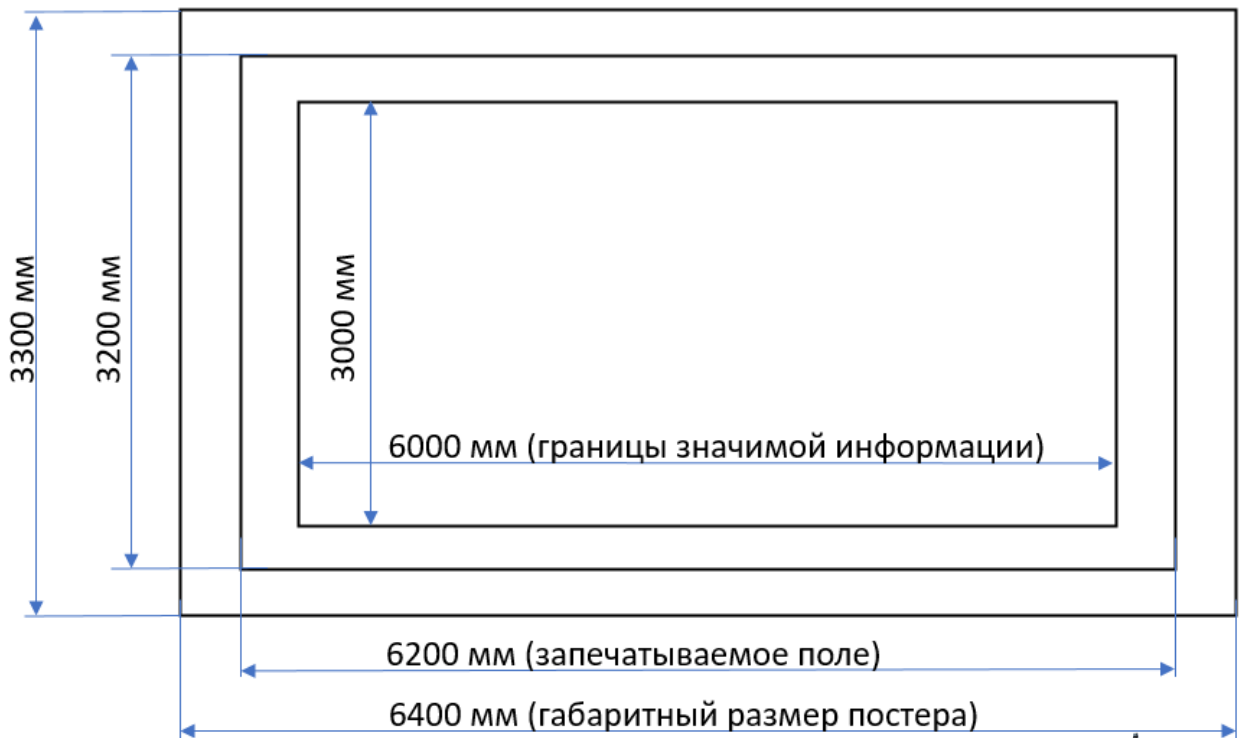


ТЕХНИЧЕСКИЕ ТРЕБОВАНИЯ

К РИМ РАЗМЕЩАЕМЫХ НА РЕКЛАМНЫХ ЩИТАХ 3.3*6.4 СТАТИКА, ВИНИЛ

| | |
|---------------------------------|--|
| Форма РК | Щит наружной рекламы 3.3*6.4, статика, внутренний подсвет |
| Требования к материалу | <ul style="list-style-type: none">• Frontlit, высокопрочная 100% полиэстеровая нить• Белая оборотная сторона• Тип производства: литой• Плотность: 400-700 г/м²• Вес нитей в денье: 1000*1000• Количество нитей на квадратный дюйм: 18*13• Тип поверхности: матовая |
| Печать | Односторонняя, цветность 4+0 |
| Комплектация | Печать только одним фрагментом |
| Габаритный размер постера, мм | 3300*6400 |
| Запечатываемое поле, мм | 3200*6200 |
| Границы значимой информации, мм | 3000*6000 |



ВОСТОК • МЕДИА
НАРУЖНАЯ РЕКЛАМА

Контакты:

г. Москва, 3-я Песчаная улица, д. 2А

Офис: +7 (495) 126-63-99 | hello@vmoutdoor.ru

