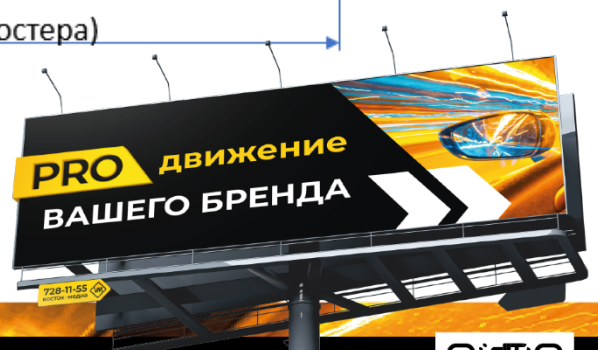
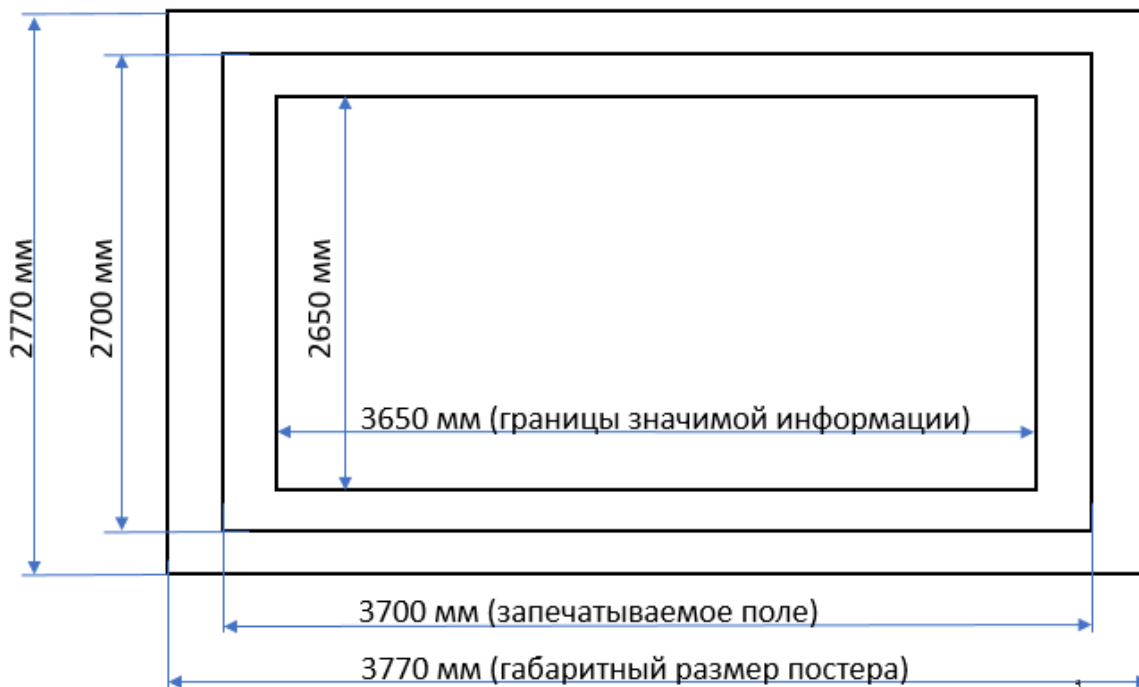


# ТЕХНИЧЕСКИЕ ТРЕБОВАНИЯ

## К РИМ РАЗМЕЩАЕМЫХ НА РЕКЛАМНЫХ ЩИТАХ 2.77\*3.77 СКРОЛЛЕР

Форма РК	Щит наружной рекламы 2.77*3.77 скроллер
Требования к материалу	<ul style="list-style-type: none"><li>• Полипропиленовая пленка (РРР)</li><li>• Плотность - 130 г/м<sup>2</sup></li><li>• Толщина – 190мкм</li><li>• Белая, матовая</li></ul>
Габаритный размер постера, мм	2770*3770
Запечатываемое поле, мм	2700*3700
Границы значимой информации, мм	2650*3650
Особые условия	Плакаты горизонтальные. Обязательна правильная обрезка плакатов. Плакаты должны быть вырезаны ровно и с соблюдением всех прямых углов и диагоналей (диагонали должны быть одинаковые по размерам с точностью до мм). При невозможности обрезать ровно с соблюдением тех требований описанных выше , плакаты рекомендуем не обрезать.



**ВОСТОК • МЕДИА**  
НАРУЖНАЯ РЕКЛАМА

**Контакты:**

г. Москва, 3-я Песчаная улица, д. 2А

Офис: +7 (495) 126-63-99 | [hello@vmoutdoor.ru](mailto:hello@vmoutdoor.ru)

